

Administración, fábrica y ventas:

Molina Arrotea 1150, Lomas de Zamora (CP: 1832), Bs. As.

Tel: (005411) 4243 5823 / 4392 4278 / 4292 0965

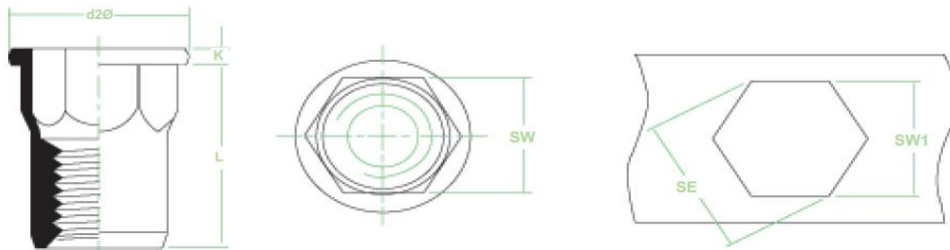
E-mail : [ventas@tubulon.com.ar](mailto:ventas@tubulon.com.ar)

**NUEVA** web: [www.tubulon.com.ar](http://www.tubulon.com.ar)



<b>MATERIAL:</b>	<b>ACERO INOXIDABLE AISI 304 - A2</b>
<b>TERMINACIÓN:</b>	<b>PULIDO BRILLANTE</b>
<b>DIMENSIONES:</b>	<b>SEGÚN ESPECIFICACIONES</b>
<b>DESCUENTOS:</b>	<b>BASE DE INOXIDABLE</b>

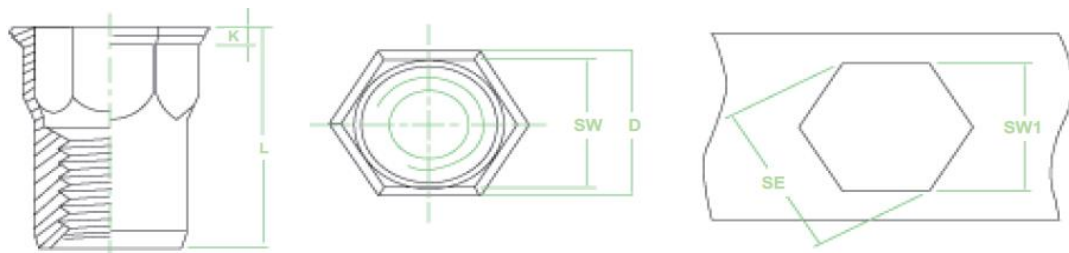
## PRECIOS DE TUERCA REMACHE HEXAGONAL CON CABEZA



Codigo: 018	CANTIDAD POR CAJA	ROSCA MA	MEDIDAS EN mm					LARGO	RANGO APRIETE	PRECIO (U\$S/1000)
			SW1	SW	SE	d2ø	K			
001	1.900	M4- 0,70	6,1	6,0	6,8	9,0	1,0	11,0	0,5 - 2,5	1.668,11
002	1.200	M5- 0,80	7,1	7,0	7,9	10,0	1,0	13,5	3,0 - 4,5	1.789,58
003	700	M6- 1,00	9,1	9,0	10,2	12,0	1,5	16,0	3,0 - 5,0	2.435,35
004	400	M8- 1,25	11,1	11,0	12,4	14,5	1,5	18,5	3,0 - 5,5	3.218,80
005	240	M10- 1,50	13,1	13,0	14,8	16,5	2,0	19,0	1,0 - 3,5	3.809,92

LOS PRECIOS NO INCLUYEN IVA

## PRECIOS DE TUERCA REMACHE HEXAGONAL SIN CABEZA



Codigo: 019	CANTIDAD POR CAJA	ROSCA MA	MEDIDAS EN mm					LARGO	RANGO APRIETE	PRECIO (U\$S/1000)
			SW1	SW	SE	D	K			
001	2.300	M4- 0,7	6,1	6,0	6,8	7	0,5	12,5	2,5 - 4,0	1.668,11
002	1.500	M5- 0,8	7,1	7,0	7,9	8	0,5	13,5	3,0 - 4,5	1.789,58
003	800	M6- 1	9,1	9,0	10,2	10	0,5	16,0	0,5 - 3,0	2.435,35
004	500	M8- 1,25	11,1	11,0	12,4	12	0,5	18,5	3,0 - 5,0	3.218,80
005	300	M10- 1,5	13,1	13,0	14,8	14,2	0,7	19,0	1,0 - 3,5	3.809,92

LOS PRECIOS NO INCLUYEN IVA